

SCHNELLSTART



REV Ritter GmbH

Frankenstr. 1-4 • D-63776 Mömbris • www.rev.de

E-Mail: service@rev.de

☎ Service-Telefon: 00800 50 00 27 35*

*kostenfreie Service-Rufnummer, Mobilfunkpreise abweichend

! Wegweiser

In wenigen Schritten startklar:

- 1 App installieren: Link2Home
- 2 In der App als Benutzer registrieren
- 3 WiFi-Gerät in der App anmelden

Viele Link2Home Produkte sind per Sprache über Amazon Alexa oder Google Home steuerbar. Beachten Sie hierzu die Kennzeichnung auf der Verpackung. Zur Einrichtung des Systems suchen Sie innerhalb der Amazon Alexa App bzw. Google Home App nach "Link2Home". Weitere Informationen finden Sie in unserer digitalen Anleitung.



1 App installieren: Link2Home

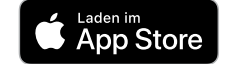
Android



Gehen Sie in den **Google Play Store®**. Installieren Sie die App „Link2Home“ (auf richtige Schreibweise achten!).

Systemanforderung Mobilgerät:
• Android Vers. 5.0 oder höher

iOS



Gehen Sie in den **App Store®**. Installieren Sie die App „Link2Home“ (auf richtige Schreibweise achten!).

Systemanforderung Mobilgerät:
• iOS Vers. 8.0 oder höher

2 In der App als Benutzer registrieren

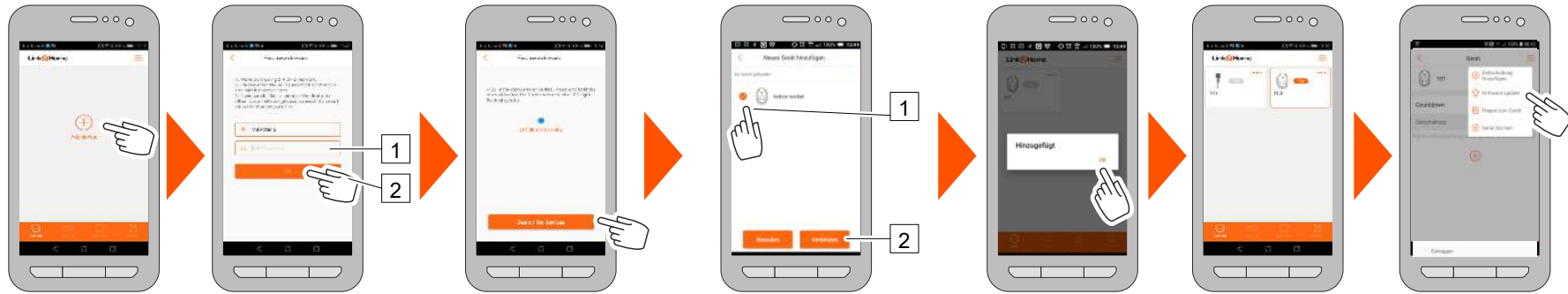
- Stellen Sie sicher, dass sich Ihr Handy und Ihr Router im selben heimischen 2,4-GHz-Netzwerk befinden (siehe die zugehörigen Betriebsanleitungen).
- Halten Sie Ihr WiFi-Passwort bereit (siehe Ihre Notizen zu Ihrem Router).
- Halten Sie eine gültige E-Mail-Adresse bereit.
- Denken Sie sich ein sicheres Passwort aus. Anforderungen:
 - mindestens 8 Zeichen
 - mindestens 1 Großbuchstabe
 - mindestens 1 Kleinbuchstabe
 - mindestens 1 Ziffer

Öffnen Sie die Link2Home App



1. Tippen Sie unten rechts auf Registrierung
2. Geben Sie Ihre E-Mail-Adresse ein
3. Wiederholen Sie Ihre E-Mail-Adresse
4. Geben Sie Ihr Passwort ein
5. Wiederholen Sie das Passwort
6. Bestätigen Sie die „Servicebedingungen“
7. Tippen Sie auf „Registrierung“

3 WiFi-Gerät in der App anmelden



- Tippen Sie auf „Neues Gerät hinzufügen“.
- Geben Sie das WiFi-Passwort ein.
 - Tippen Sie auf „OK“.
- Schließen Sie Ihr WiFi-Gerät an die Netzspannung an. Sobald die Geräte-LED schnell blinkt, tippen Sie auf „Gerät finden“.
- Die gefundenen WiFi-Geräte werden angezeigt.
- Wählen Sie Ihr WiFi-Gerät aus.
 - Tippen Sie auf „Verbinden“.
- Die Anmeldung wird bestätigt. Tippen Sie auf „OK“.
- Das angemeldete Gerät ist in Ihre Liste aufgenommen.
- Vor der Nutzung des Gerätes bitte auf aktuelle Firmware prüfen und ggf. updaten.

4 Gerät nutzen



Eine ausführliche, aktuelle Anleitung zur Nutzung Ihres WiFi-Geräts finden Sie mit Hilfe der Artikelnummer im Internet auf www.rev.de.

5 Welche Geräte gibt es?

Wohnen



WiFi Aus-/Wechselschalter
Art. 0088267090
Art. 0088267006 (Sockel)



WiFi Jalousieschalter
Art. 0088167090
Art. 0088167006 (Sockel)



WiFi Steckdose & Zeitschaltuhr
Art. 0088707012

Garten

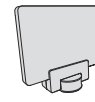


WiFi RGB Gartenspot
Art. 0088827112



WiFi Außensteckdose
Art. 0088807112

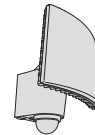
Leuchten



WiFi LED Sensor Wandleuchte
Art. 0088927112

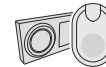


WiFi LED Sensor Wand-/Deckenleuchte
Art. 0088937112
Art. 0088937116



WiFi LED Sensor Leuchte
Art. 0088917112
Art. 0088917116

Türkommunikation



WiFi Funkgong
Art. 0088277012



WiFi Funkgong Edelstahl
Art. 0088287012

Amazon, Alexa and all related logos are trademarks of Amazon.com, Inc. or its affiliates. Google Assistant, the Google Assistant logo, Google Play and the Google Play logo are trademarks of Google LLC. The Apple logo is a trademark of Apple Inc., registered in the U.S. and other countries and regions. App Store is a service mark of Apple Inc.